

mixxo

TIENE ESQUINA

Cruce Av. Los Faisanes con
Guardia Peruana



avenir.
GRUPO INMOBILIARIO

Cuando algo se hace bien, se hace notar.

Avenir Grupo Inmobiliario presenta Mixxo, un moderno edificio inspirado en el diseño industrial, adaptado a la vida de hoy.

Con departamentos modernos, de buenos acabados y distribución eficiente de sus espacios, llega para facilitar las necesidades del día a día.

Ubicado en el corazón de Chorrillos, se conecta con el estilo de vida de hoy. Justo en la intersección de Av. Los Faisanes con Av. Guardia Peruana, se suma a un entorno céntrico y tranquilo, cercano a múltiples servicios.

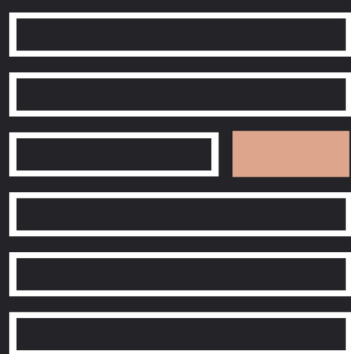


Todas las imágenes, planos, medidas y áreas, son referenciales por lo que podrían sufrir cambios al momento de desarrollarse el proyecto, asimismo los elementos decorativos, acabados, equipamientos y mobiliarios son propuestas del departamento de diseño que no se incluyen en la oferta comercial y no comprometen a la empresa inmobiliaria. Las imágenes y contenidos en esta publicación fueron elaborados con fines ilustrativos, no constituyendo una representación exacta de la realidad. Su único objetivo es mostrar las características generales del proyecto.

Para los que no se conforman

En Avenir valoramos la capacidad de decisión de las personas, especialmente porque sabemos que el valor de la vida es hacer cada día diferente.

Por eso diseñamos un hogar que te permita poder vivir las experiencias que desees ¡con quien desees y sin pagar de mas!



PISOS/
UNIDADES

12 pisos + azotea
126 unidades



ÁREAS/
DORMITORIOS

54m² hasta 83m²
2 y 3 dormitorios



ENTREGA
ESTIMADA
4to trimestre
2025





Mivivienda
Verde



Promueve la
sostenibilidad



Ahorro mensual
de agua y luz



Cuotas mensual
mas baja



Un lugar
que te
conecta
con
todo

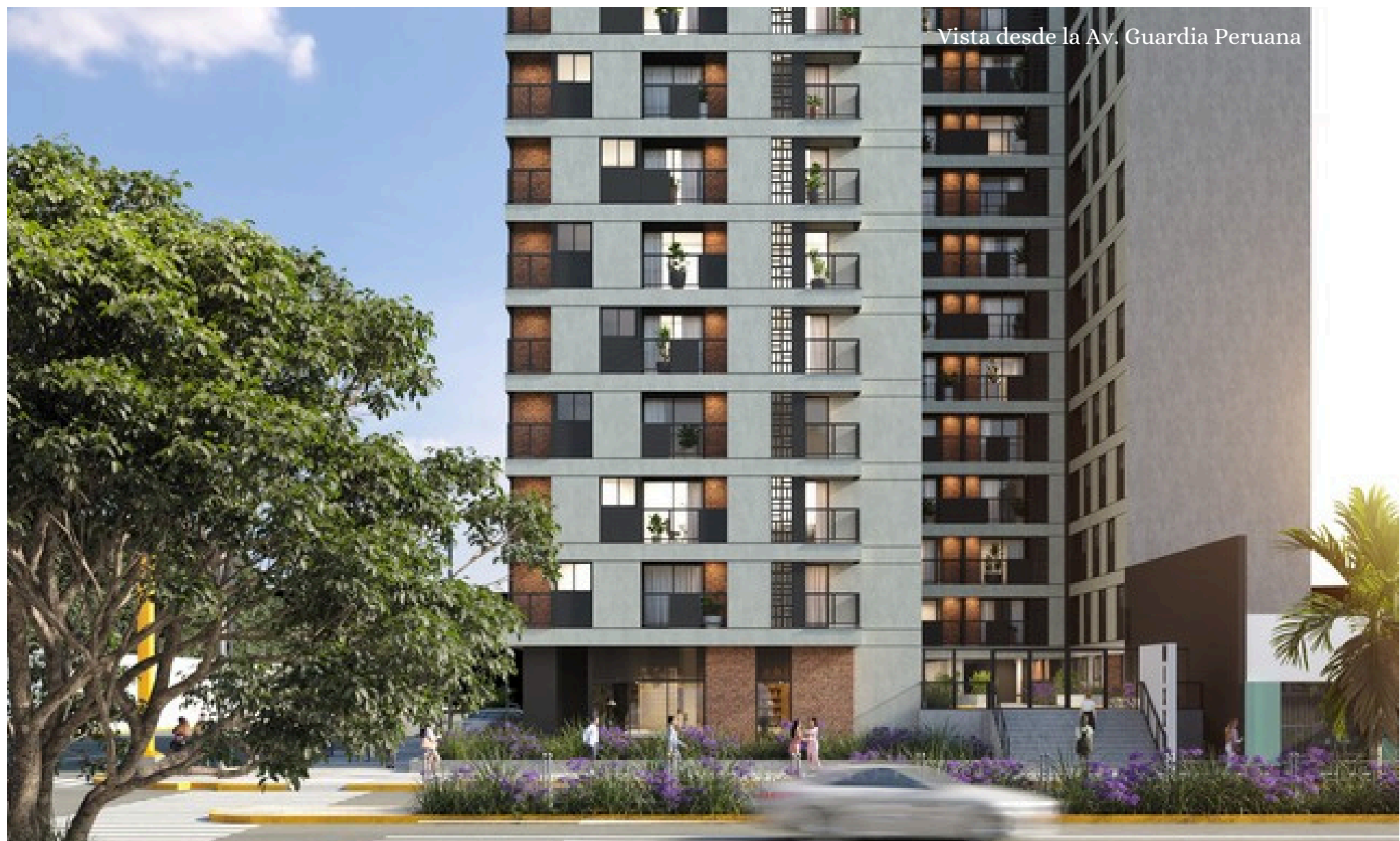


Av. Los Faisanes cruzan
con Av. Guardia Peruana

- a 5 min de la Estación Matellini
- a 7 min del circuito de playas
- a 5 min de la Panamericana Sur
- a 10 min de Barranco



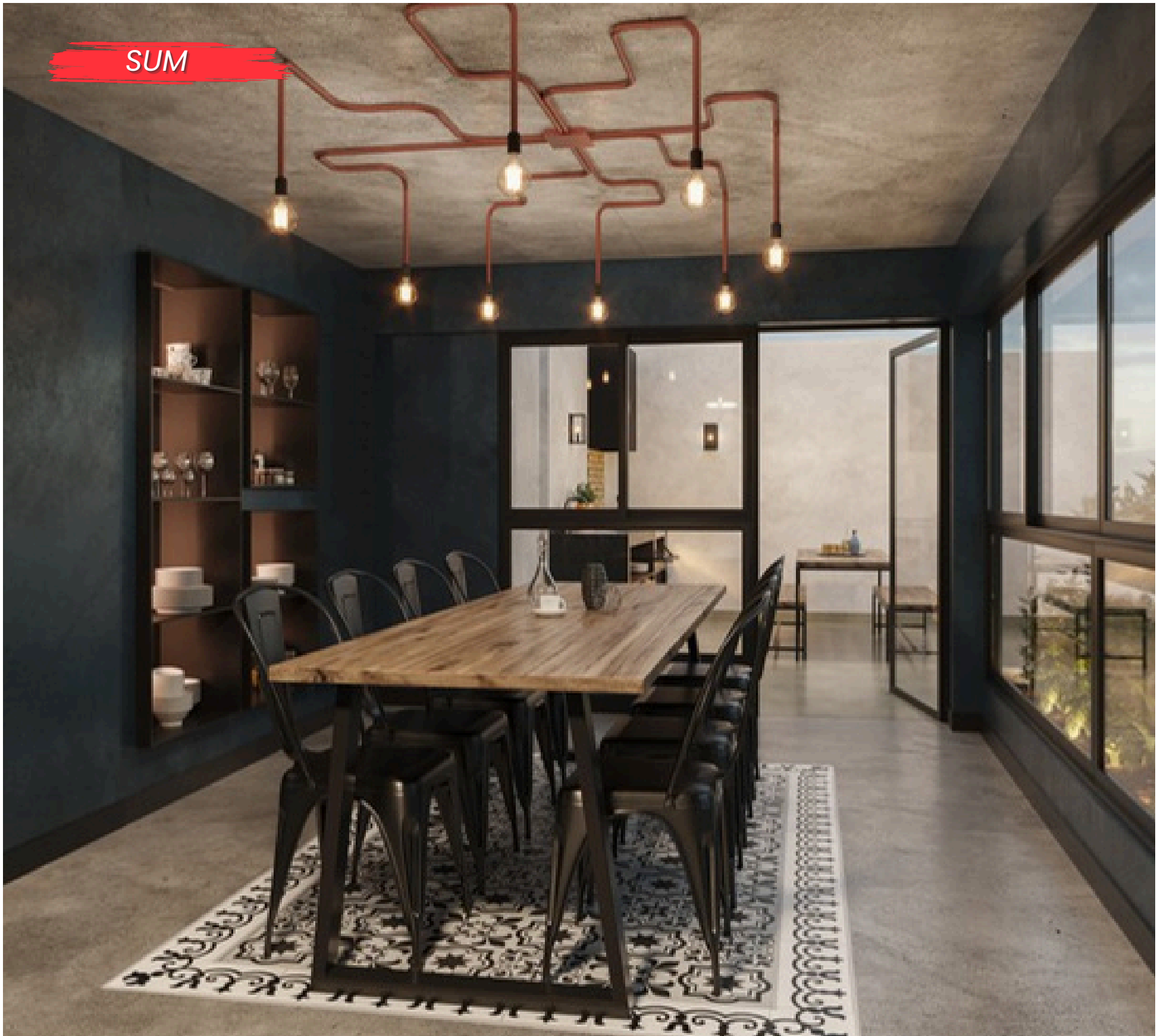
Vista desde la esquina con Av. Los Faisanes y Av. Guardia Peruana



Vista desde la Av. Guardia Peruana









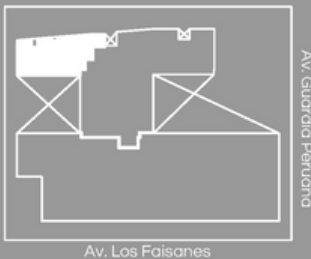
Todas las imágenes, planos, medidas y áreas, son referenciales por lo que podrían sufrir cambios al momento de desarrollarse el proyecto, asimismo los elementos decorativos, acabados, equipamientos y mobiliarios son propuestas del departamento de diseño que no se incluyen en la oferta comercial y no comprometen a la empresa inmobiliaria. Las imágenes y contenidos en esta publicación fueron elaborados con fines ilustrativos, no constituyendo una representación exacta de la realidad. Su único objetivo es mostrar las características generales del proyecto.



Departamento de 03 ambientes

TIPO 1b

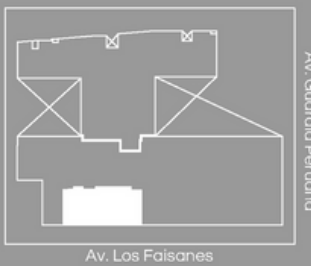
Área total: 65.6m²



Vista: Alameda interna

TIPO 2a

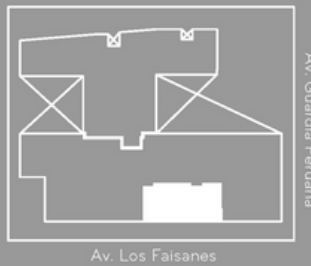
Área total: 65.3m²



Vista: Av. Los Faisanes

TIPO 3a

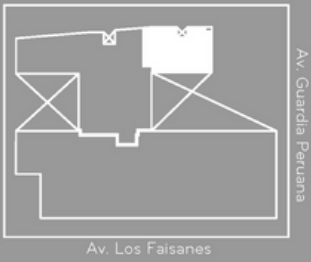
Área total: 66.5m²



Vista: Av. Los Faisanes

TIPO 3b

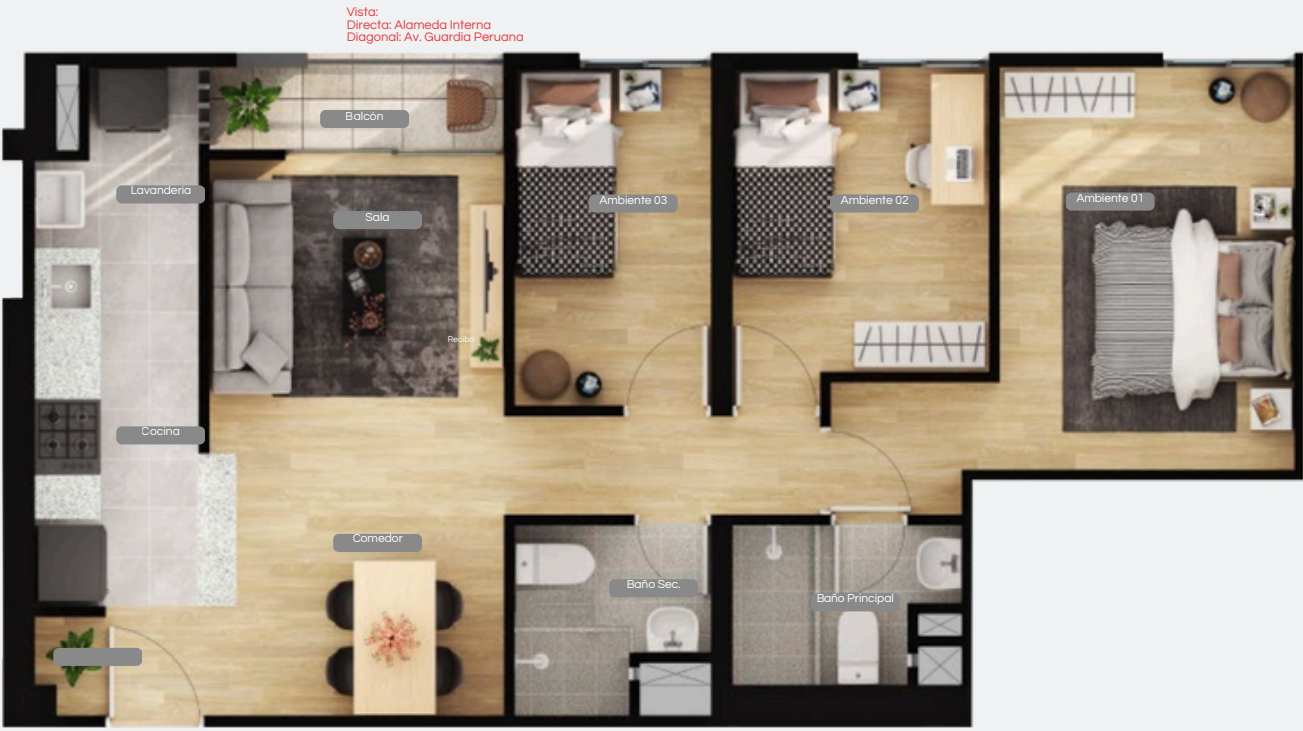
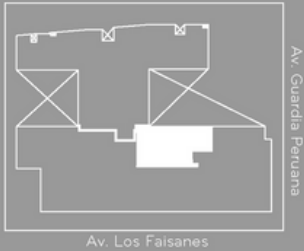
Área total: 68m²



Vista:
Directa: Alameda Interna
Diagonal: Av. Guardia Peruana

TIPO 6a

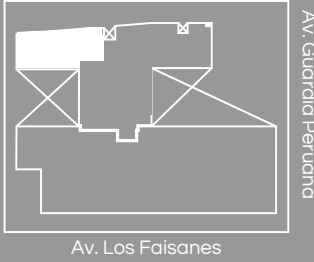
Área total: 65.20m²



Vista:
Directa: Alameda Interna
Diagonal: Av. Guardia Peruana

TIPO 1201b

Área total: 65.60m²

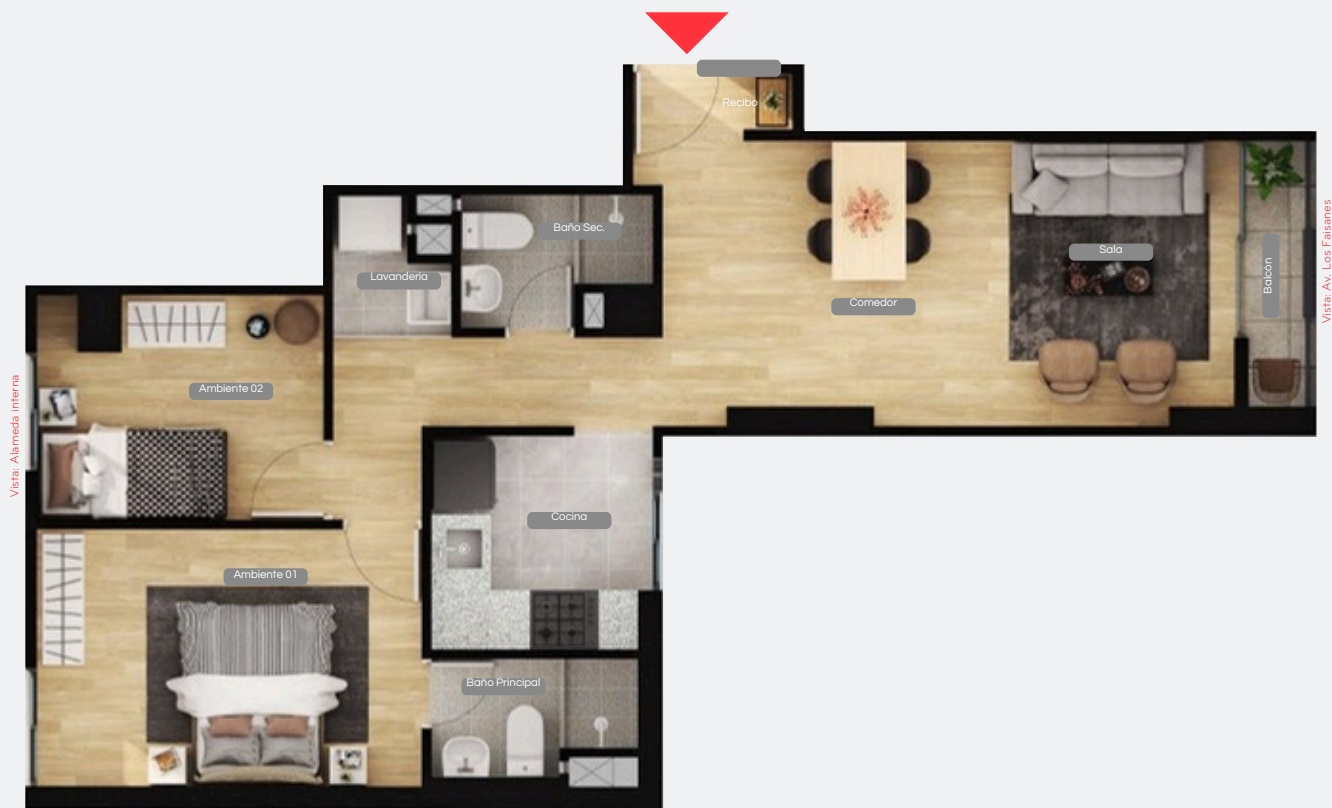
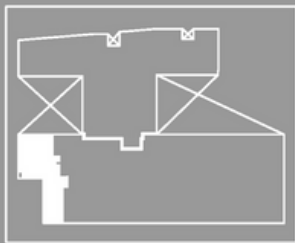


Vista: Interna

Departamento de 02 ambientes

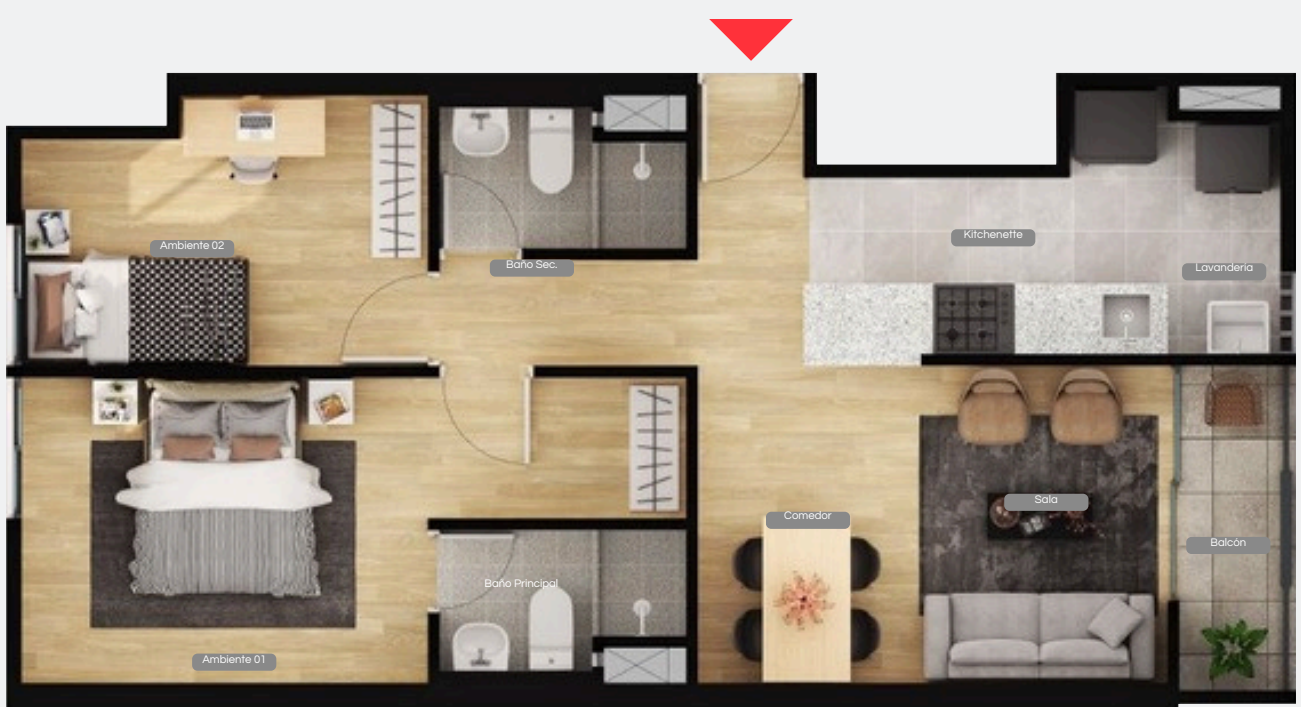
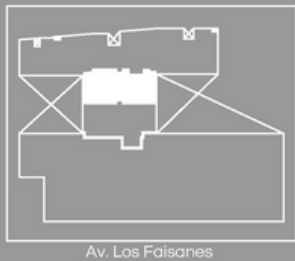
TIPO 1a

Área total: 58.5m²



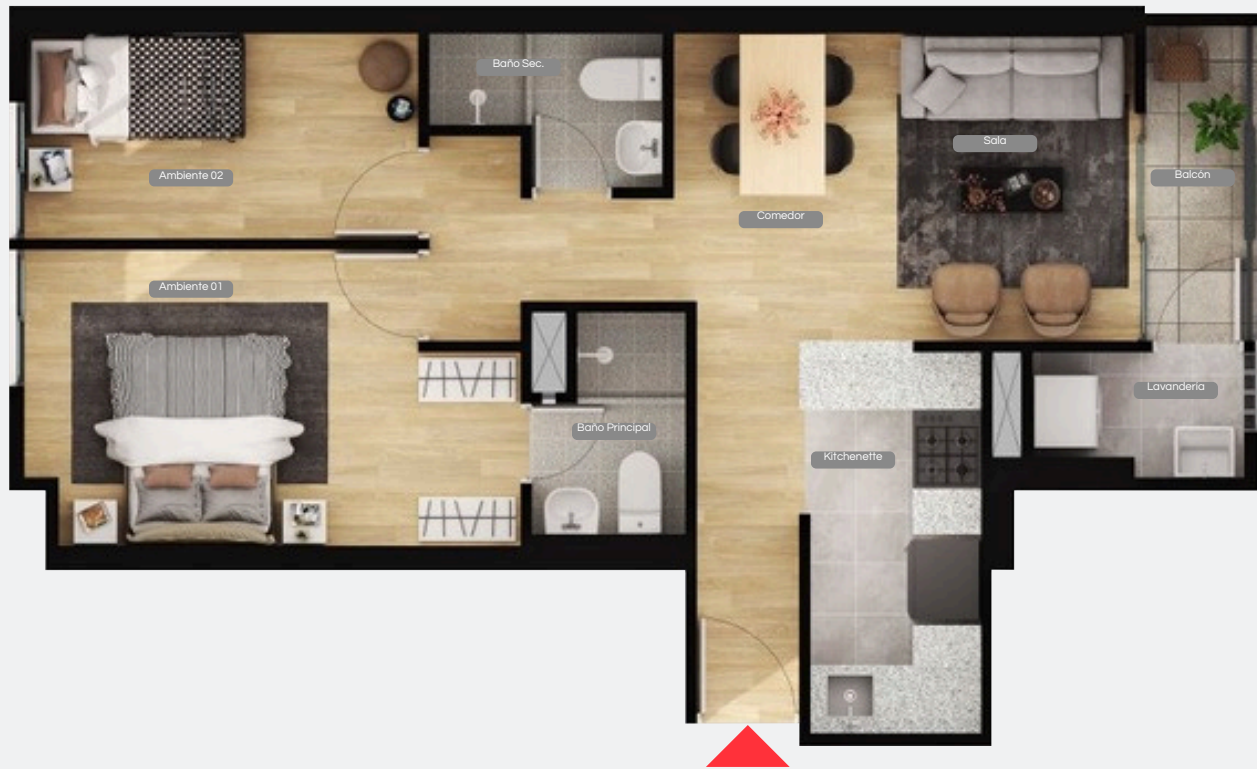
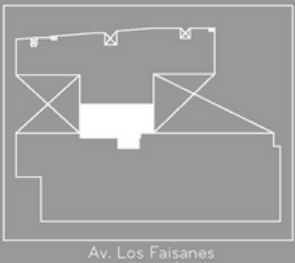
TIPO 2b

Área total: 55.25m²



TIPO 7a

Área total: 55.20m²



+14 |
Años de
experiencia

+2k |
Familias
felices

+35k |
M2
construidos

+14 |
Proyectos
concretados

00 |
Denuncias
en
Indecopi

+10 |
Años
socios ASEI

avenir.
GRUPO INMOBILIARIO